

FIREFOX (empfohlen):

Anleitung zum farbigen Ausdrucken der Stundenpläne aus dem Internet

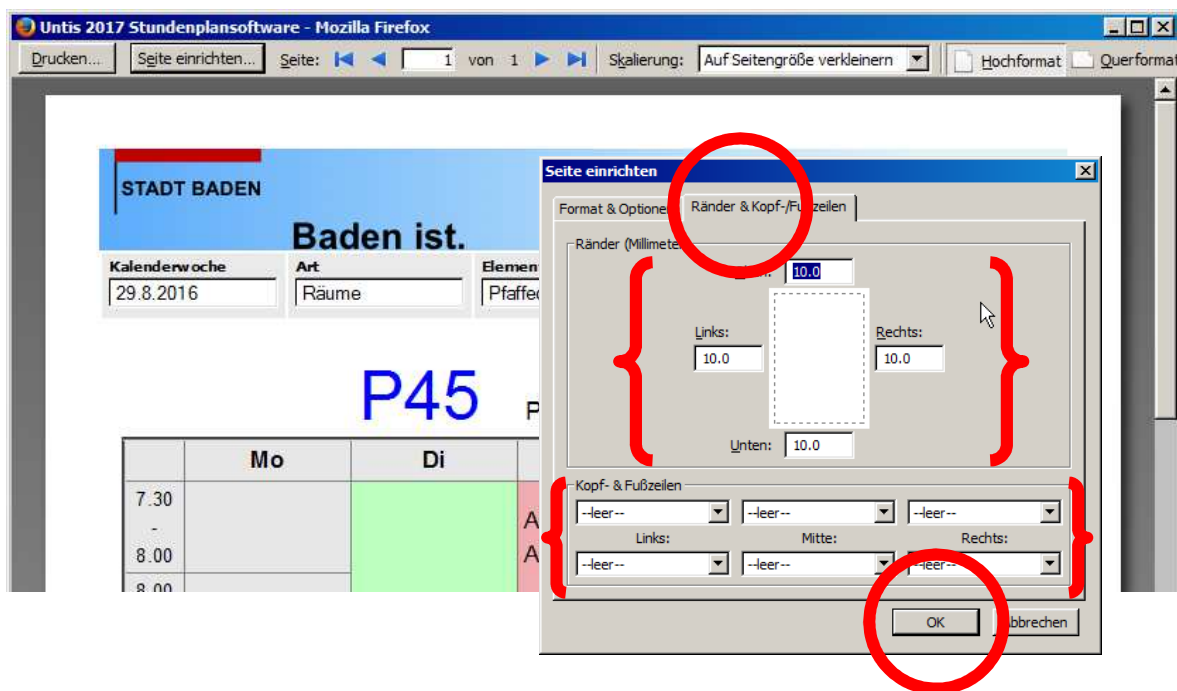
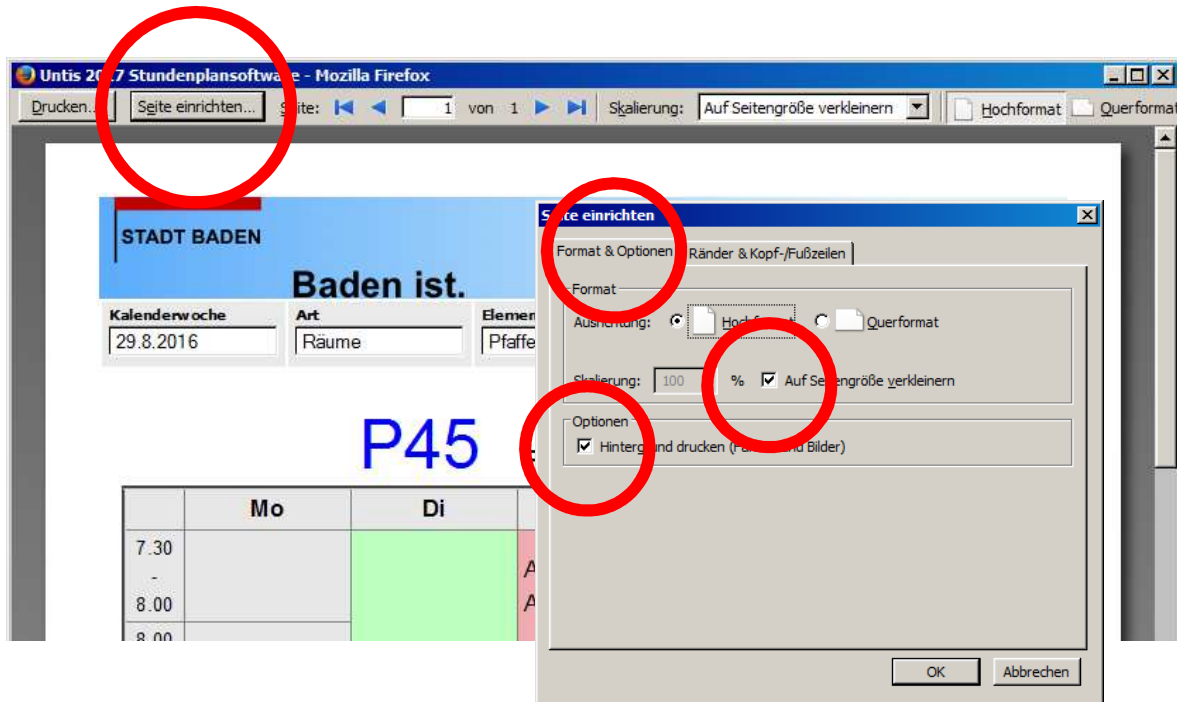
Ausdrucke direkt aus dem Internet sind normalerweise immer schwarz-weiss um Toner zu sparen. Um die Stundenpläne farbig zu drucken müssen folgende Grundeinstellungen verändert werden:

Erstmalige Einstellungen für Firefox

Hamburgermenu rechts oben klicken >Drucken >Seite einrichten...

The screenshot shows a Firefox browser window displaying a school timetable for 'Pfaffechappe 45'. The browser's hamburger menu is open, and the 'Drucken' (Print) option is highlighted with a red circle. The timetable is a grid with columns for days (Mo, Di, Mi, Do) and rows for time slots (7.30, 8.00, 9.00, 10.00, 11.00, 12.00, 13.00). The timetable is titled 'P45 Pfaffechappe 45 Wer'.

	Mo	Di	Mi	Do
7.30				
-			ARA GZ S2a	
8.00			ARA GZ S2b	
8.00		ARA W IBK3		
9.00				
9.00			ARA W R1b	
10.00				
10.00				ARA W RIK1 RIK
11.00		ARA GZ S2b		RIK2
-		S2a		
12.00				
12.00				
13.00				
13.00				



Ausdrucken aus Firefox:

Rechtsklick direkt in Stundenplan >Aktueller Frame >Frame Drucken...

The screenshot shows the Untis 2017 Stundenplansoftware interface. The browser address bar shows 'vsb-stp.ch/pfaffschappeintern/'. The page title is 'STADT BADEN' and 'Baden ist.'. The navigation bar includes 'Datei', 'Bearbeiten', 'Ansicht', 'Chronik', 'Lesezeichen', 'Extras', and 'Hilfe'. The main content area displays a timetable for 'P45 Pfaffschappe 45 Werken'. The timetable has columns for days of the week (Mo, Di, Mi, Do, Fr) and rows for time slots (7.30, 8.00, 9.00, 10.00, 11.00, 12.00, 13.00, 14.00, 15.00). A red circle highlights a right-click on a cell in the 8.00 slot on Tuesday. A context menu is open, showing options like 'Zurück', 'Vor', 'Neu laden', 'Lesezeichen für diese Seite hinzufügen', 'Seite speichern unter...', 'Hintergrundbild anzeigen', 'Alles markieren', 'Aktueller Frame', 'Seitenquelltext anzeigen', 'Skriptfunktionen anzeigen', and 'Element untersuchen (Q)'. The 'Aktueller Frame' option is highlighted with a red circle. A sub-menu is open for 'Aktueller Frame', showing options like 'Nur diesen Frame anzeigen', 'Frame in neuem Tab öffnen', 'Frame in neuem Fenster öffnen', 'Frame neu laden', 'Lesezeichen für diesen Frame hinzufügen', 'Frame speichern unter...', 'Frame drucken...', 'Frame-Quelltext anzeigen', and 'Frame-Informationen anzeigen'. The 'Frame drucken...' option is highlighted with a red circle. The footer of the page reads 'Gruber & Petters GmbH • Austria • Untis Stundenplan Software • Gruber & Petters Software'.

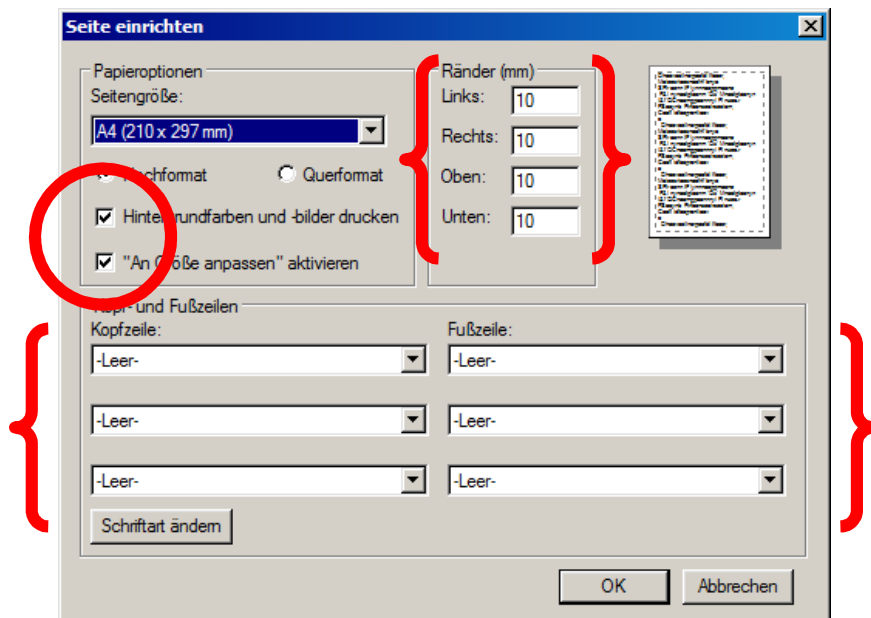
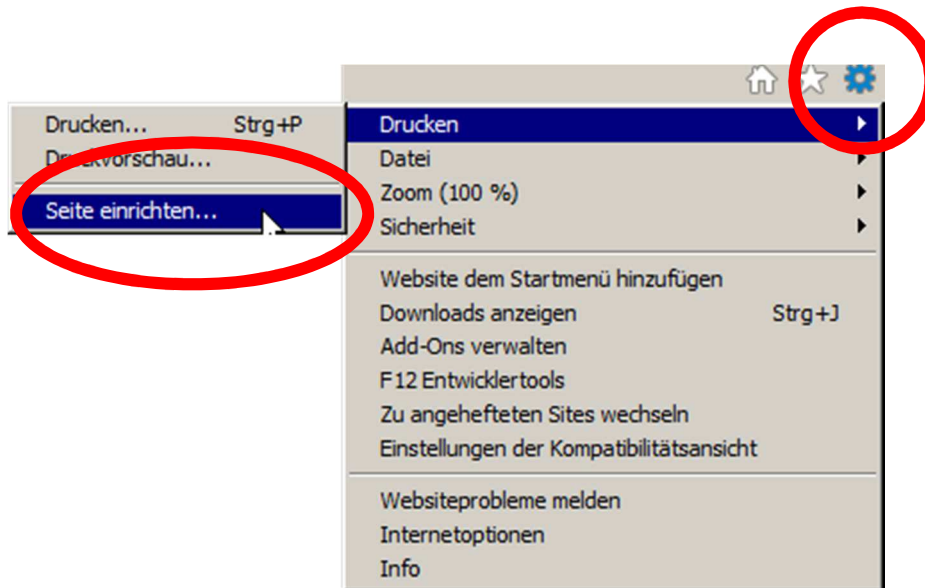
INTERNET EXPLORER:

Anleitung zum farbigen Ausdrucken der Stundenpläne aus dem Internet

Ausdrucke direkt aus dem Internet sind normalerweise immer schwarz-weiss um Toner zu sparen. Um die Stundenpläne farbig zu drucken müssen folgende Grundeinstellungen verändert werden:

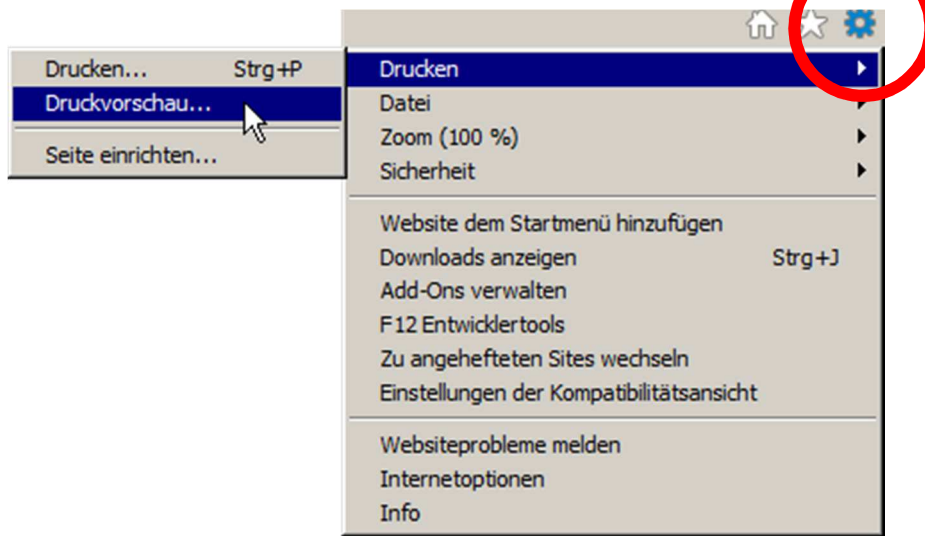
Erstmalige Einstellungen für Internet Explorer 11:

Zahnradlein rechts oben klicken >Drucken >Seite einrichten...



Ausdrucken aus Internet Explorer 11:

Zahnradlein rechts oben klicken >Drucken >Druckvorschau...



T.T1 Tannegg Turnhalle 1 (unten)

	Mo	Di	Mi	Do	Fr
7.30 - 8.00	CCO TK R4a R4c R4b			MLÄ T IBK2	JSI T BWJ
9.00 - 10.00		7 Tannegg	7 Tannegg		
10.00 - 11.00	MSC TK S4a S4c	MLÄ T RIK3	7 Tannegg PT1b T wicl		